



# Résultats Navya

## 1<sup>er</sup> semestre 2022

27/09/2022



Sophie Desormière,  
Présidente du Directoire



Pierre Guibert,  
Directeur Financier

## Avertissement

---

Cette présentation peut contenir des déclarations prospectives qui décrivent des projets, des attentes, des stratégies, des objectifs, des événements futurs ou des intentions. La réalisation des déclarations prospectives contenues dans cette présentation est soumise à des tendances et des incertitudes liées à un certain nombre de facteurs, notamment des facteurs économiques généraux, l'évolution des conditions du marché, la concurrence des produits, le scénario global des projets de R&D, etc.

Par conséquent, les résultats réels ou les événements futurs peuvent différer de ceux exprimés ou sous-entendus par ces déclarations prospectives. La Société n'assume aucune obligation de mettre à jour ou de réviser publiquement les déclarations prospectives.

# FOCUS MARCHÉ



## Mobilité autonome : faits marquants et tendances 2022

### ÉVOLUTION DE LA RÉGLEMENTATION



Les réglementations internationales définissent de manière plus pérenne le cadre de la mobilité autonome et préparent l'implémentation du niveau 4

### ACCÉLÉRATION MARCHÉ



Intensification de la demande de navettes autonomes dans les pays hautement stratégiques pour Navya

### MONTÉE DES VOLUMES



Evolution du dimensionnement des projets de mobilité autonome avec une augmentation significative du nombre de navettes

### MOBILITY AS A SERVICE



Au-delà du véhicule, le marché attend des solutions de mobilité autonome globales dans une logique de services intégrés (Solution provider)

## Des indicateurs positifs pour Navya

Accélération  
marché

**+ 17%**

Leads  
S1 2022 Vs S1 2021

- 10 nouveaux pays
- Des projets de plus long terme avec exploitation commerciale prévue à la suite (marché de 3-5 ans contre 1-2 ans auparavant)
- Intensification des projets avec raccourcissement des délais
- Des clients ayant déjà une ou 2 navettes Navya souhaitent étendre leur flotte

Montée  
des volumes

**x2**

Montant moyen des projets  
2020 Vs 2022

- Nb moyen de navettes dans un projet : 1,8 en 2020 vs. 3 au 1<sup>er</sup> semestre 2022
- Ultimo : jusqu'à 45 véhicules
- USA : commande d'un lot de 8 navettes
- D'autres projets similaires en Arabie Saoudite et au Japon

Services  
& Next Gen

**90%**

des AO 2022 portent  
sur le niveau 4

- Evolution de la phase d'expérimentation vers des projets commerciaux avec une logique de flottes de navettes
- Demande croissante de s'intégrer à des services de transport à la demande (on demand)
- Forte attente sur l'automatisation de plateformes véhicules existantes



# RÉSULTATS S1/2022



## Amélioration du résultat opérationnel courant vs. S1 2021

En k€	S1 2022	S1 2021	Var. S1 2022 vs S1 2021	% Var. S1 2022 vs S1 2021
<b>Chiffres d'affaires</b>	<b>3 986</b>	<b>4 603</b>	<b>(617)</b>	<b>(13%)</b>
<b>Marge brute</b>	<b>(211)</b>	<b>(1 690)</b>	<b>1 419</b>	<b>(88%)</b>
R&D	(5 656)	(5 202)	(454)	9%
Ventes et Marketing	(1 766)	(2 282)	516	(23%)
Frais généraux et administratifs	(3 753)	(3 009)	(744)	25%
<b>Dépenses opérationnelles</b>	<b>(11 175)</b>	<b>(10 493)</b>	<b>(682)</b>	<b>6%</b>
<b>Résultat opérationnel courant</b>	<b>(11 386)</b>	<b>(12 183)</b>	<b>797</b>	<b>7%</b>
Autres charges non courantes	(2 288)	489	(2 777)	n/a
<b>Résultat opérationnel</b>	<b>(13 674)</b>	<b>(11 694)</b>	<b>(1 980)</b>	<b>17%</b>
Résultat financier	497	(810)	(1 307)	n/a
<b>Résultat net</b>	<b>(13 178)</b>	<b>(12 505)</b>	<b>(673)</b>	<b>5%</b>

- ✓ Ventes en retrait de 0,6 M€ dans un contexte de marché attentiste
- ✓ Part de l'activité Services : +10%
- ✓ Marge brute en nette amélioration
- ✓ Augmentation des investissements R&D de +9% pour atteindre 5,7 M€
- ✓ Dépenses de ventes et marketing en baisse
- ✓ Résultat opérationnel courant en augmentation de +0,8 M€/ +7%
- ✓ Résultat net en baisse de 0,7 M€/ 5% (plans d'AGA 2021)

## Une situation de trésorerie tendue mais sous contrôle

En k€	S1 2022	S1 2021	Var. S1 2022 vs S1 2021	% Var. S1 2022 vs S1 2021
Résultat net	(13 178)	(12 505)	(673)	5%
Evolution du BFR	2 630	1 577	1 053	67%
CAPEX	(4 479)	(4 654)	175	(4%)
Free cash flow	(15 593)	(11 669)	(3 924)	34%
Flux net de trésorerie pour les activités de financement	3 900	3 481	419	12%
Variation de trésorerie	(11 693)	(8 187)	(3 506)	43%
Trésorerie et équivalents de trésorerie en fin de période	4 038	15 685	(11 647)	(74%)

- ✓ Contribution soutenue du BFR à la trésorerie: +2,6 M€ vs +1,6 M€ au S1 2021
- ✓ Capex maintenus à un niveau élevé pour accompagner les projets (R&D)
- ✓ Pas de subventions additionnelles reçues en 2022 vs. 7,5 M€ obtenus en 2021
- ✓ Inefficiences de l'équity line suite à la baisse du cours au T2 2022
- ✓ Position de trésorerie de 4 M€ à fin juin 2022
- ✓ Nécessité de mettre en place un nouveau mode de financement : signature de l'accord OCABSA avec Negma (36 M€ sous conditions)



## Quelques réalisations du 1<sup>er</sup> semestre 2022



**9**

Développements  
technologiques majeurs  
(Navette + Tract)



**7**

Navettes vendues  
S1/2022  
**17** à fin 09/2022



**5**

Déploiements Tract  
S1/2022  
+ 2 déjà planifiés S2/2022



**27**

Déploiements  
(dont 22 pour le transport  
de personnes et 5 pour le  
transport de biens)



**130 000**

Kilomètres parcourus



**10**

Formations  
opérationnelles  
dispensées



**7**

Accords stratégiques  
& partenariats



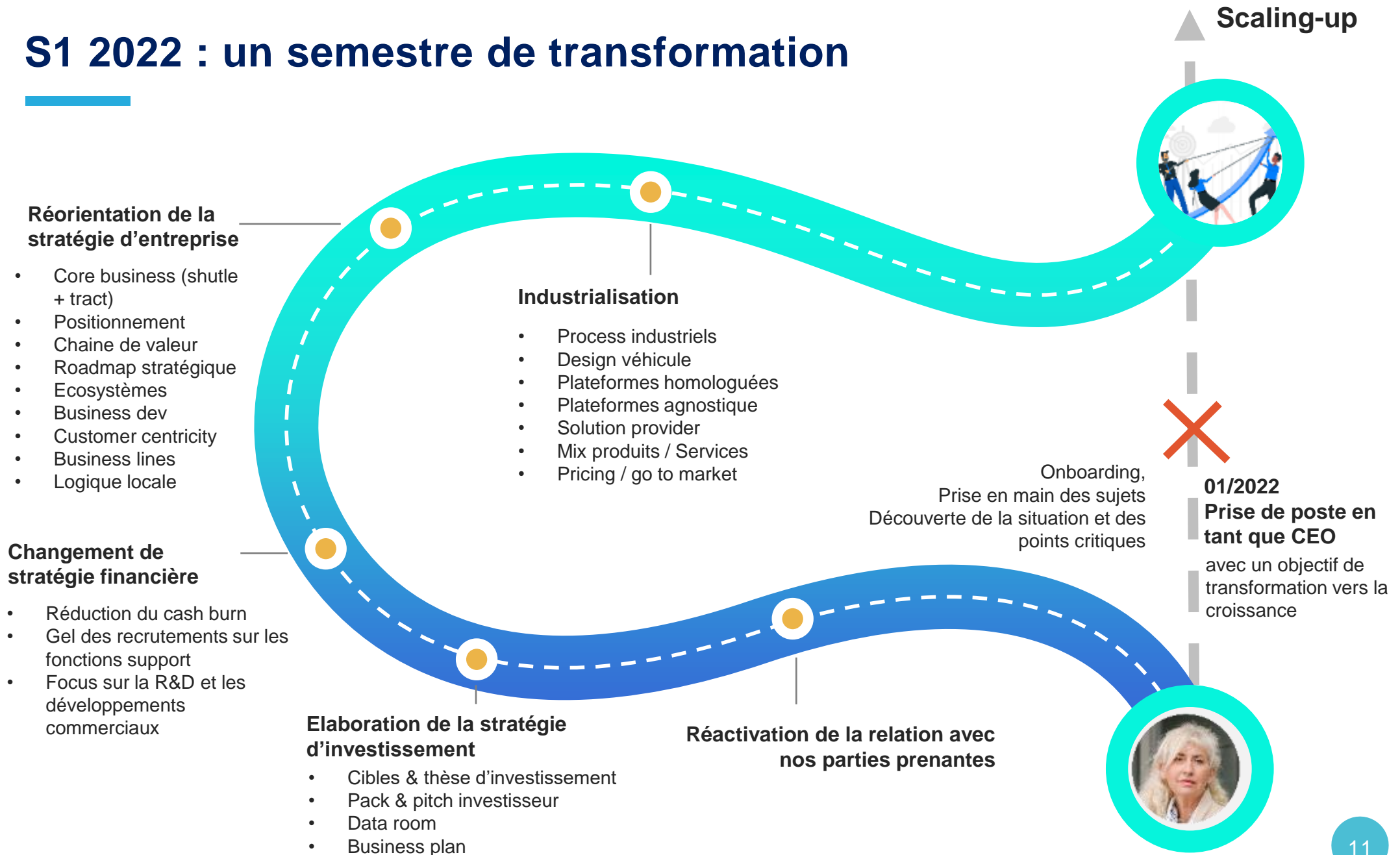
**15**

prises de parole lors  
de conférences  
internationales

# ETAPES CLÉS DE NOTRE TRANSFORMATION



# S1 2022 : un semestre de transformation



## Une organisation centrée sur les priorités stratégiques

- Dimensionner les équipes pour atteindre une organisation cible adaptée à nos enjeux et à notre feuille de route
- Rationaliser les dépenses pour limiter nos besoins en trésorerie
- Développer une culture d'entreprise orientée client et résultat

### Un modèle d'entreprise construit autour d'un Directoire resserré



Sophie Desormière, CEO

Pierre Guibert, CFO

Olivier Le Cornec, CTO

- **Pierre Guibert – Directeur Financier**
  - 21 ans d'expérience dans l'industrie
  - Expert en croissance et transformation
  - Exposition opérationnelle internationale
- **Olivier Le Cornec – Directeur Technique**
  - 22 ans dans l'industrie automobile, Systèmes Mécaniques et Software
  - Expert en systèmes de mobilité autonome (Véhicule Supervision Data Cyber IA)
  - Exposition internationale



# Merci

➤ NAVYA  
Maison de La Défense / PCB1  
7 Place de la Défense - 92400 Courbevoie  
+33 (0)4 69 73 17 10  
[www.navya.tech](http://www.navya.tech)

